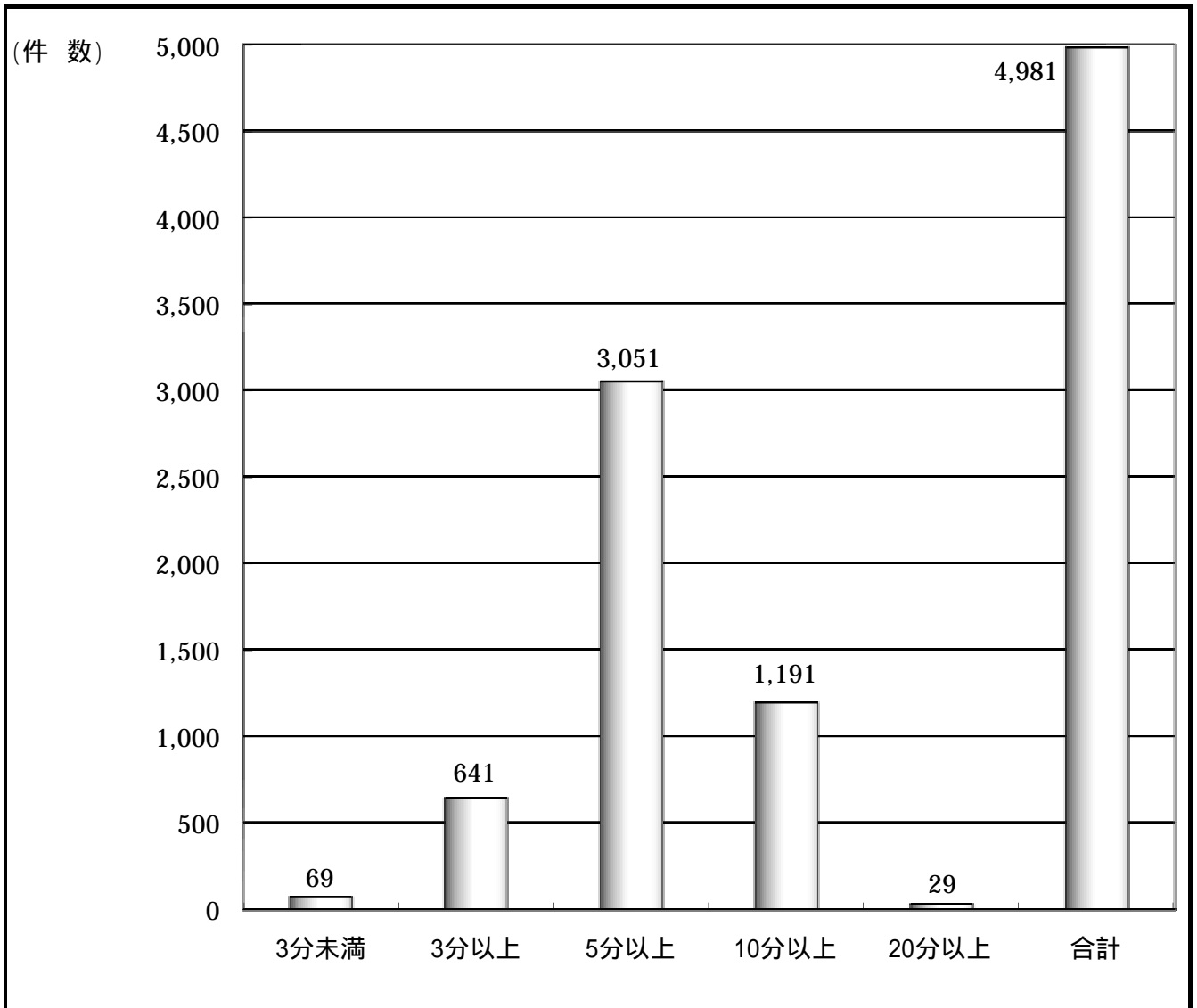


# 救急自動車による現場到着所要時間別出場件数の状況



現場到着所要時間 事故種別	現場到着所要時間					計	現場到着 平均 所要時間(分)
	3分未満	3分以上 5分未満	5分以上 10分未満	10分以上 20分未満	20分以上		
合計	69	641	3,051	1,191	29	4,981	7.8
急病	37	346	1,980	679	15	3,057	7.7
交通事故	6	59	244	119	4	432	8.0
一般負傷	10	81	462	192	2	747	7.8
その他	16	155	365	201	8	745	7.7

(注) 1 現場到着所要時間とは、覚知から現場到着までに要した時間をいう。  
 2 上記「その他」は「急病」「交通事故」「一般負傷」以外の事故種別をいう。